

Kunta: Tampere no 837
 K.osa/Kylä: no 233
 Tila: r:no: 9903:0

Raholarata, uusi ristikkomasto
 h=+42,0m

z=+121,3m (maanpinnan korkeus merenpinnasta, korkeusjärjestelmä N2000)

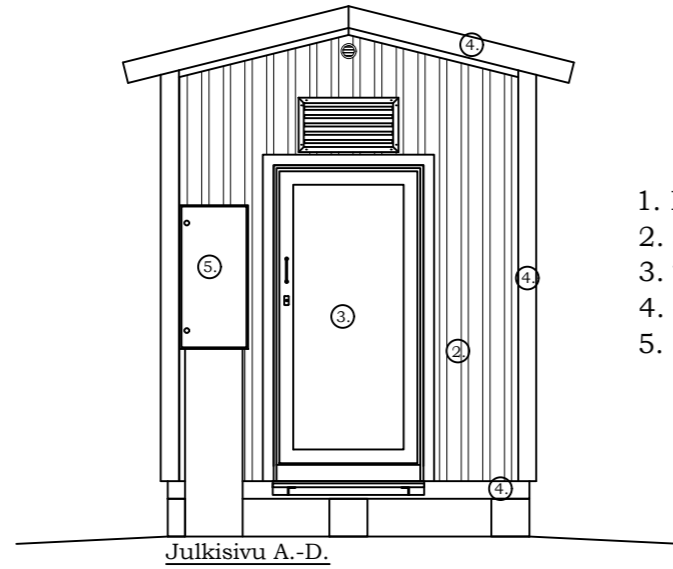
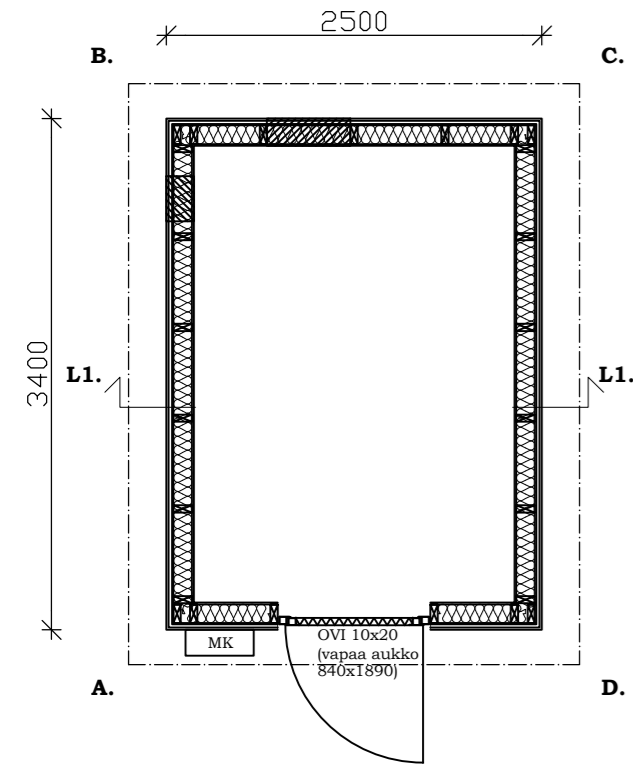
Maston keskipiste maastokartan tarkkuudella
 N/p 6821436.536 E/i 24480813.270
 ETRS-GK24 6823265.152 321183.859
 KKJ yhteiskoordinaatio (YKJ) 6826128.600 3321281.679

ASEMAKAAVAMÄÄRÄYKSET

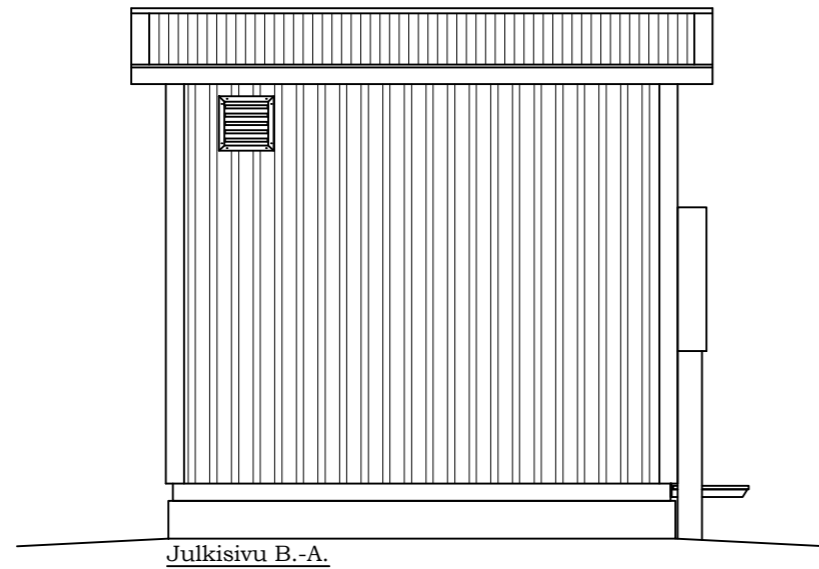
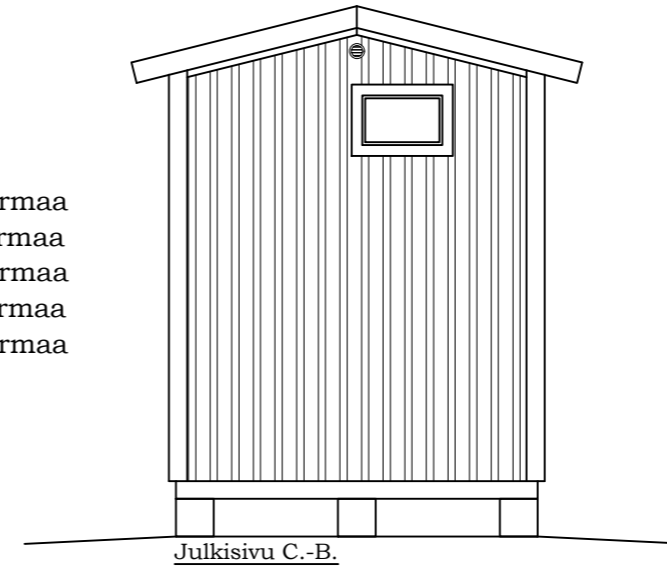
- VM Muuntaja-alue
- PL Luonnontilassa säilytettävä puistoalue

Muutos A, TVe: Poistettavat puut lisäty

K.osa/Kylä 233	Kortti/Tila 9903	Tontti/Rn:o 0	Viranomaisen merkintöjä varten	
Rakennustoimenpide UUDISRAKENNUS / ERILLISLAITE			Piirustuslaji PÄÄPIIRUSTUS	No 1 (3)
Rakennuskohteen nimi ja osoite Matkaviestintukiasema			Korkeus- ja koord. järjestelmä N2000 / ETRS-GK24	Mittakaavat 1:750 1:150 tuloste: 297x840
Ketostenkatu 22b 33300 Tampere			Piirustuksen sisältö ASEMAPIIRROS	
Suunnitteluala ARK		Työn n:o	Piir. n:o 01	Muutos A 8.10.24
Pääsuunnittelija Rejlers Finland Oy, RI Veikko Erola			Kohteen suunnittelutunnus Elisa Oyj / Raholarata P16115	
Suunnittelija Rejlers Finland Oy, RI Tero Venäläinen			Pvm 6.6.2024	

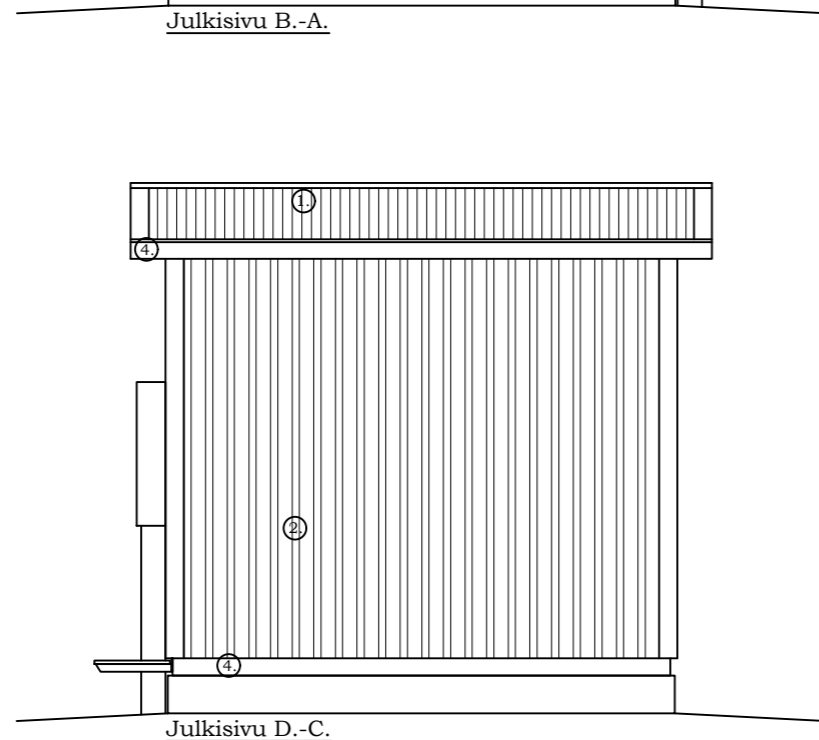


1. KATTOPELTI T20-30W-1090 VÄRI RR23 Tummanharmaa
2. SEINÄPELTI T15-115V-1134 VÄRI RR23 Tummanharmaa
3. TERÄSOVI VÄRI RR23 Tummanharmaa
4. PELTILISTAT VÄRI RR23 Tummanharmaa
5. SÄHKÖKESKUS VÄRI RR23 Tummanharmaa



ALAPOHJA U-ARVO 0,29 W/m²K
(Max lattiakuorma 1500kg/m²)

PERUSTUSPALKKI
PAINEKYLLÄSTETTY LAUTA
VANERI
ERISTYS 150mm (RUNKO 48x148 k400)
TERVAPAPERI
LATTIALEVY VANERI 21mm
LATTIALEVY OSB3 22mm
MUOVIMATTO

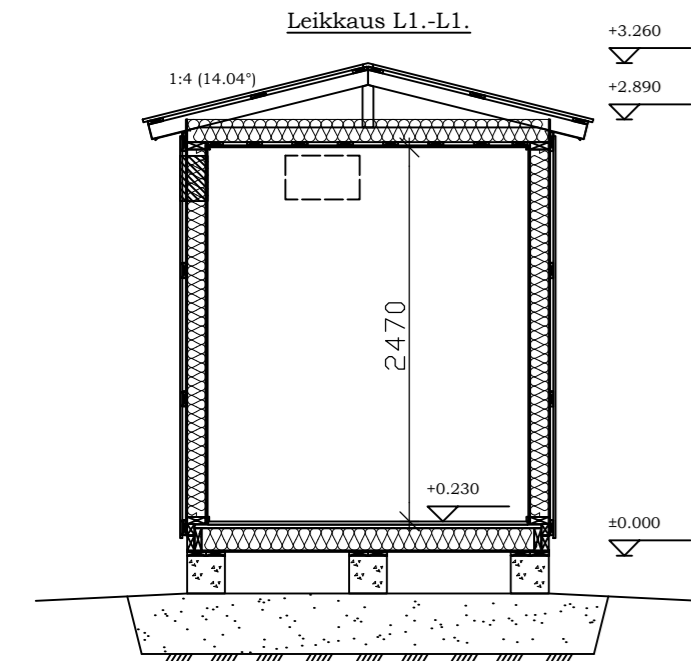


ULKOSEINÄ U-ARVO 0,29 W/m²K

PELTI (RUUKKI T15-115V-1134)
TUULETURAKO (NAULAUSRIMA)
TUULENSUOJALEVY
ERISTYS 125mm (RUNKO 48x123 k600)
HÖYRYNSULKU
MELAMIINIPINTAINEN LASTULEVY 12mm

YLÄPOHJA U-ARVO 0,26W/m²K

PELTI (RUUKKI T20-30W-1090)
ROTEET
ALUSKATE
ERISTYS 150mm (NR-RISTIKKO k900)
HÖYRYNSULKU
HARVALAUDOITUS
MELAMIINIPINTAINEN LASTULEVY 12mm



PINTA-ALA 8.5 m²
TILAVUUS 22.4 m³

PALOLUOKKA P3

K.osa/Kylä 233	Kortti/Tila 9903	Tontti/Rn.o 0	Viranomaisen merkintöjä varten	
Rakennustoimenpide UUDISRAKENNUS / ERILLISLAITE			Piirustuslaji PÄÄPIIRUSTUS	No 3 (3)
Rakennuskohteen nimi ja osoite Matkaviestintukiasema			Korkeus- ja koord. järjestelmä N2000 / ETRS-GK24	
Ketostenkatu 22b 33300 Tampere			Piirustuksen sisältö JULKISIVUPIIRUSTUS	Mittakaavat 1:50 tuloste: 297x630
Suunnitteluala ARK		Työn n:o	Piir. n:o 01	Muutos
Pääsuunnittelija Rejlers Finland Oy, RI Veikko Erola			Kohteen suunnittelutunnus Elisa Oyj / Raholarata P16115	
Suunnittelija Rejlers Finland Oy, RI Tero Venäläinen			Pvm 6.6.2024	

elisa

ELISA Oyj / tukiasemat
PL 40, 00061 ELISA
www.elisa.fi

REJLERS
www.rejlers.fi

Riippuen eri toimittajien maston mallista vapaastiseisovan ristikkomaston leveys vaihtelee hieman. Maston juurella maston leveys voi olla suurimmillaan noin 2500 mm. Huipulle maston leveys on noin 600 - 1000 mm välillä.

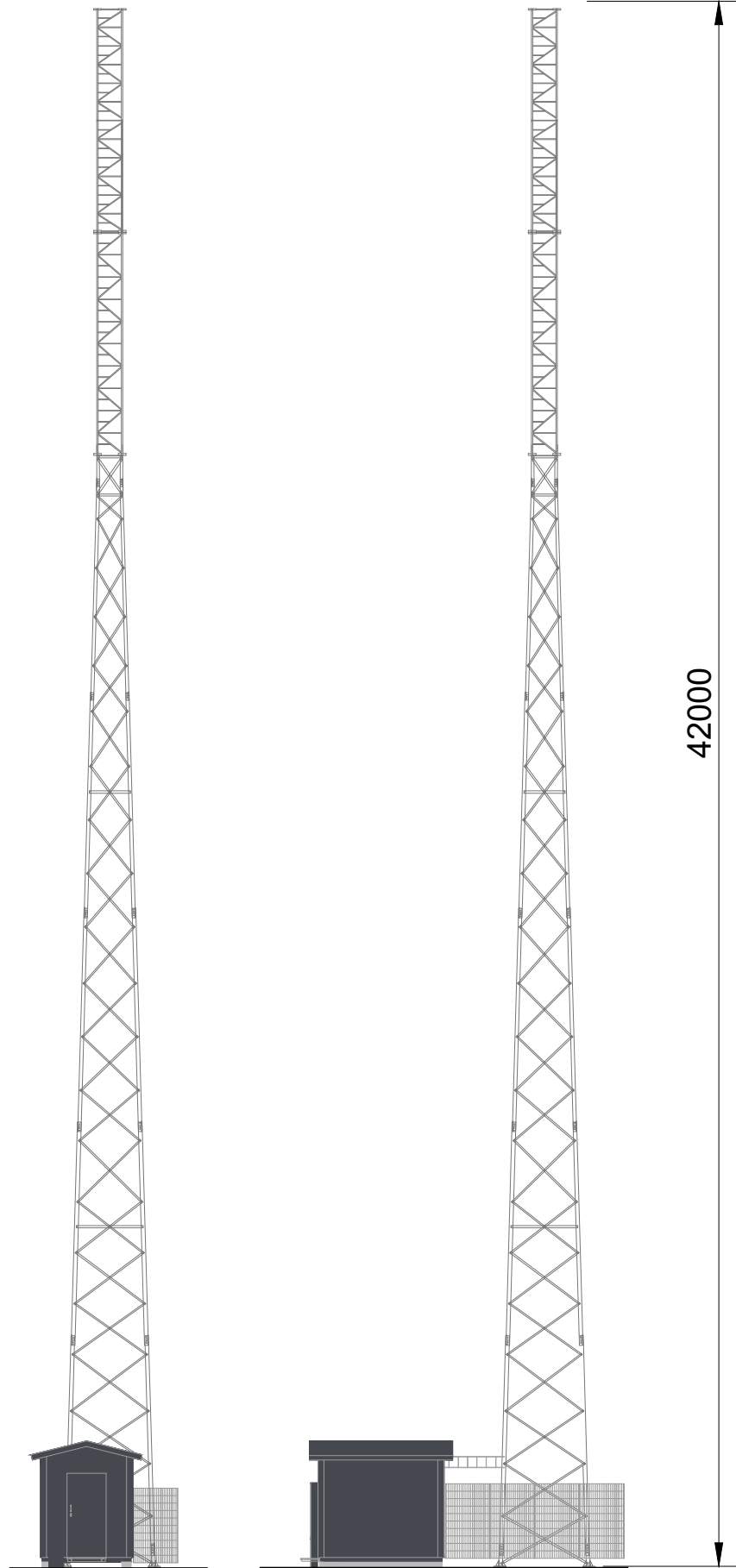
Mastossa on kiipeilytikas ja kiipeilyneeste. Mastotoimittajan rakennesuunnittelija mitoittaa ja suunnittelee maston rakenteen tarkemmin rakennepiirustuksessaan.

Tässä julkisivupiirustuksessa on käytetty yhtä mastotoimittajan yleispiirustusta mallina (vapaastiseisova neliömasto, jossa sivun pituus juurella on noin 2400 mm ja huipulla noin 650 mm).

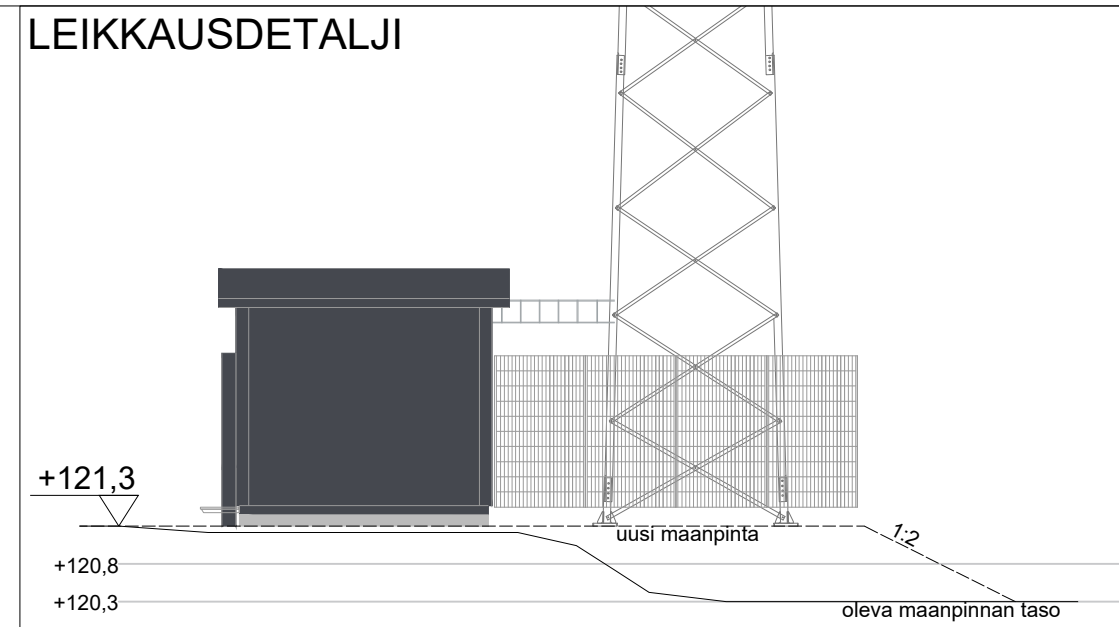
Väri, masto, kiipeilytikas ja kiipeilyneestet:
- sinkitty (väri "vaalea harmaa, sinkitty")



Värit, laitesuojakoppi:
- kts. tarkempi värityssuunnitelma laitesuojakopin omasta julkisivupiirustuksesta
- RR23 tumma harmaa



LEIKKAUSDETALJI



Muutos A, TVe: Leikkausdetalji lisätty

K.osa/Kylä 233	Kortt./Tila 9903	Tontti/Rn.o 0	Viranomaisen merkintöjä varten	
Rakennustoimenpide UUDISRAKENNUS / ERILLISLAITE		Piirustuslaji PÄÄPIIRUSTUS	No 2 (3)	Korkeus- ja koord. järjestelmä N2000 / ETRS-GK24
Rakennuskohteen nimi ja osoite Matkaviestintukiasema Ketostenkatu 22b 33300 Tampere		Piirustuksen sisältö JULKISIVUPIIRUSTUS		Mittakaavat 1:175 tuloste: 297x420
 ELISA Oyj / tukiasemat PL 40, 00061 ELISA www.elisa.fi		Suunnitteluala ARK	Työn n:o 01	Piir. n:o 01 Muutos A 8.10.24
Pääsuunnittelija Rejlers Finland Oy, RI Veikko Erola		Kohteen suunnittelutunnus Elisa Oyj / Raholarata P16115		
Suunnittelija Rejlers Finland Oy, RI Tero Venäläinen		Pvm 6.6.2024		

Tulostetut värisävyt voivat tulostusteknisistä syistä poiketa hieman oikeasta sävystä.